



イオンアグリ創造株式会社

法人名	イオンアグリ創造(株) 三重いなべ農場
代表者名	代表取締役社長 福永 庸明 (研修責任者: 営業マネージャー西村/農場長 鶴飼)
主な経営作物	ブロッコリー、キャベツ、いちご(施設)、白菜
その他事業	—
従業員数	5名(常雇用)9名(臨時雇用)
関連会社	イオングループ
売上	10,000千円(平成27年)

GGAP

流通大手

鮮度重視販売

若手が活躍する現場

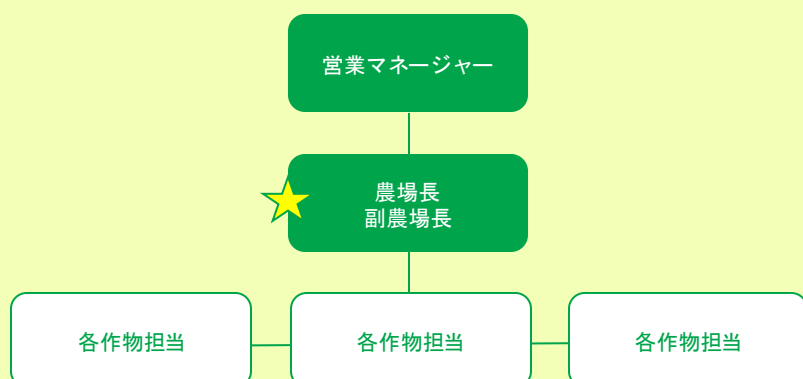
規模拡大中

継続雇用

大手流通会社のグループ会社として、サプライチェーンまで管理できるグローバルギャップ手法を導入した、農場生産管理を実施。地域密着経営を重視。三重いなべ農場は、農場方針としては殺伐とせず調和した雰囲気を楽しんでいる。鮮度を追求し、販売までのリードタイムを削減。「今朝どり野菜」など消費者需要がある提供にこだわる。

当法人における人材育成目標

指導体系図



☆ …… 受入責任者
■ …… 受入の主な部署

5年後の到達目標

- 生産現場～流通に精通し、サプライチェーンのトータルマネジメントができる
- 新規事業立案・企画構想が立てられる次世代経営者(予備軍)クラス

法人で求める基礎的な素質

【求める人物像】

- 農業経営者レベルを目指す、志が高い方
- 自ら学び・考え主体的に動くことができる
- 周囲との円滑なコミュニケーションをとり連携して仕事の出来る方
- ※他、イオンアグリ創造(株)の採用基準に順ずる

経営者・経営陣としての考え

直営農場の三重いなべ農場では、近隣のイオン等へ鮮度高くお客様へ届けることをモットーとしていて、農場で取れたものを「今朝どり野菜」として、収穫時間も明示し、その日中に売り場へ出し販売を行っています。※グローバルギャップ認証農場

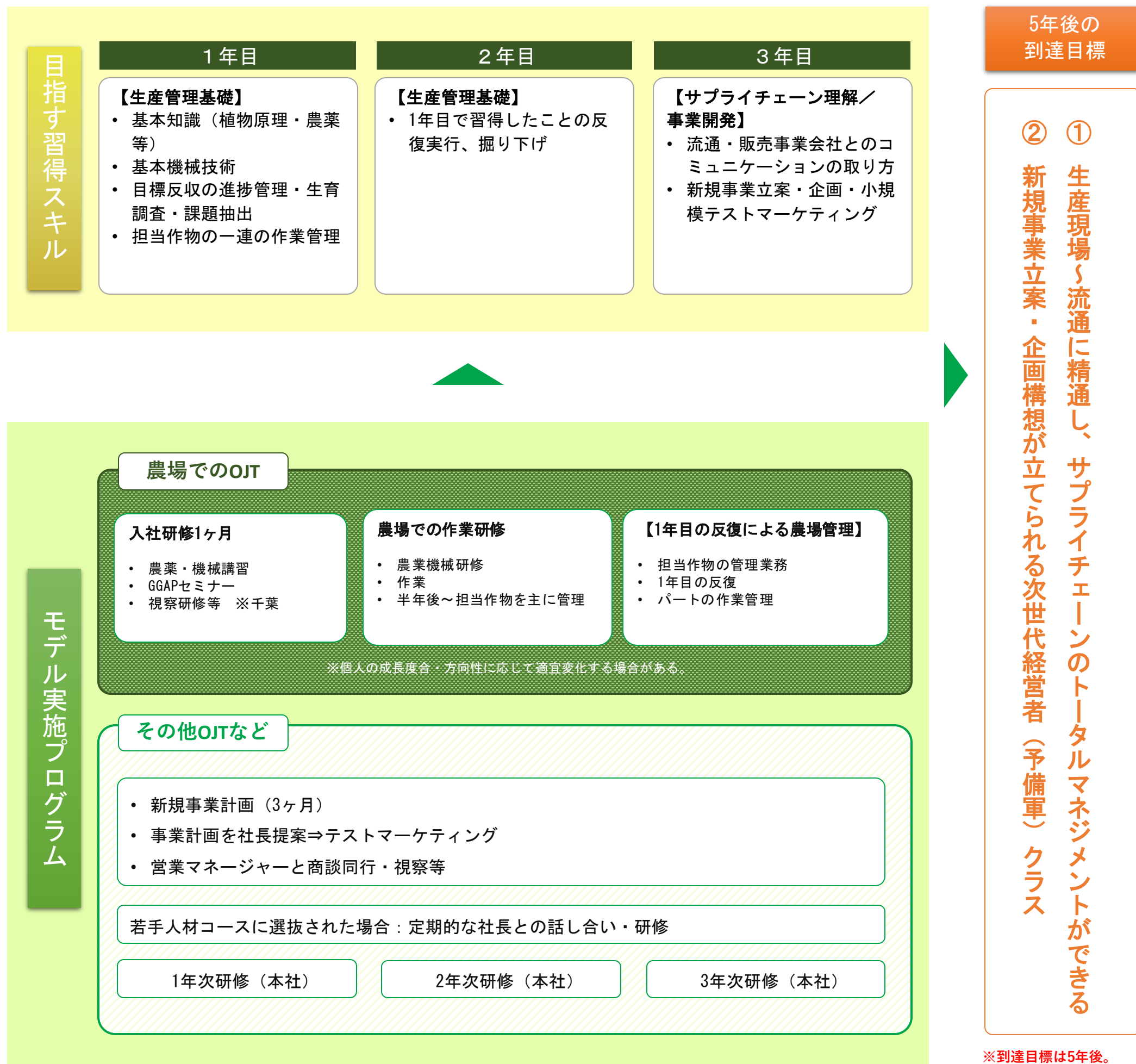
そうしたこだわりと、イオングループとして販路を持つ強みを活かしながらも、平成29年で2年目の参入間もない農場なので、日々地域の農家さんにも技術指導を頂きながら、地域との連携を図りつつ成長している農場です。

今後は、さらに需要があがっていくと思われるイチゴなどの品目で、新しく観光農園をやっていくなど、新事業の展開も考えながら、グループのスケールとしては海外戦略も含めて、より日本農業の活性を考えていきたいと考えています。

3年間の本研修を活用することにより、三重県農業の発展・農業界の革新を考えられるエリアマネージャー・経営管理クラスへの到達を目標として、新しい農業の価値を創造していく人材を育成したいと考えます。

インターンシッププログラム フロー

コース特徴	指導体制	継続雇用の有無
素質・現場での働きに応じて、新規事業立案・提案ができる (3年目以降)。 生産・生産マネジメント～流通・販売まで網羅的に関わる。	担当者：エリアマネージャー／農場長 農業技術習得：副農場長・他社員等	有 ※ただし、本人の適正・面談等による



※到達目標は5年後。

法人における研修要素例

生産に関わる項目

項目	実施時期
植物生理の理解	1年次～（実践）
GGAP理解	1年次～（実践）
農業機械技術（大型機械等）	1年次～（実践）
土作り	1年次～（実践）
病害虫対策理解	1年次～（実践）
担当作物の一連の作業管理	1年次～（実践）
収穫・出荷調整	1年次～（実践）
収量管理	1・2年次～（実践）
雇用管理 （作業者シフト管理・パートへの作業共有）	2年次～（実践）
作付け・生産計画	2年次～

その他項目

項目	実施時期
営業同行	3年次～ ※本人の素質による
バイヤーへの規格提案・調整	3年次～ ※本人の素質による
視察（販売会社・流通業者・加工業者等）	3年次～ ※本人の素質による
新規事業計画・調査	3年次～3ヶ月程度 ※本人の素質による
規格事業の社長提案・テスト運用	3年次～ ※本人の素質による
店舗販売研修	3年次～ ※本人の素質による

その他備考

- ※本人の素質（マネジメント向きか否か）によっては業務内容の変更がある
- ※全国選抜により若手人材コースとして、定期的な社長による研修会等あり
- ※1年毎に本社研修あり

研修目標到達の検証方法

- ・ 半年ごとの農場長・エリアマネージャー面談有
- ※別途、農の匠事業の相談員との定期面談等

（補足）法人における年間・日々の営農スケジュールイメージ

三重いなべ農場 年間栽培スケジュール・イベント

	4月	5月	6月	7月	8月	9月	10月	11月	12月	1月	2月	3月
ブロッコリー	栽培管理	収穫 出荷調整	片付け	反省 MTG ・計画	圃場準備 定植	栽培管理	栽培管理	収穫 出荷調整	栽培管理	片付け 反省 MTG ・計画	圃場準備 定植	定植
キャベツ	栽培管理	収穫 出荷調整	片付け	反省 MTG ・計画	圃場準備 定植	栽培管理	栽培管理	収穫 出荷調整	栽培管理	片付け 反省 MTG ・計画	圃場準備 定植	定植
いちご	収穫 出荷調整	苗づくり	苗づくり	苗づくり	苗づくり	定植	栽培管理	栽培管理	栽培管理	収穫 出荷調整	収穫 出荷調整	収穫 出荷調整

※イチゴは専任担当者がいるため、研修品目対象になるかは未定 ※品目等は追加・変更になる可能性もあります

その他定期的な業務/不定期なスケジュール

定例業務等	不定期業務